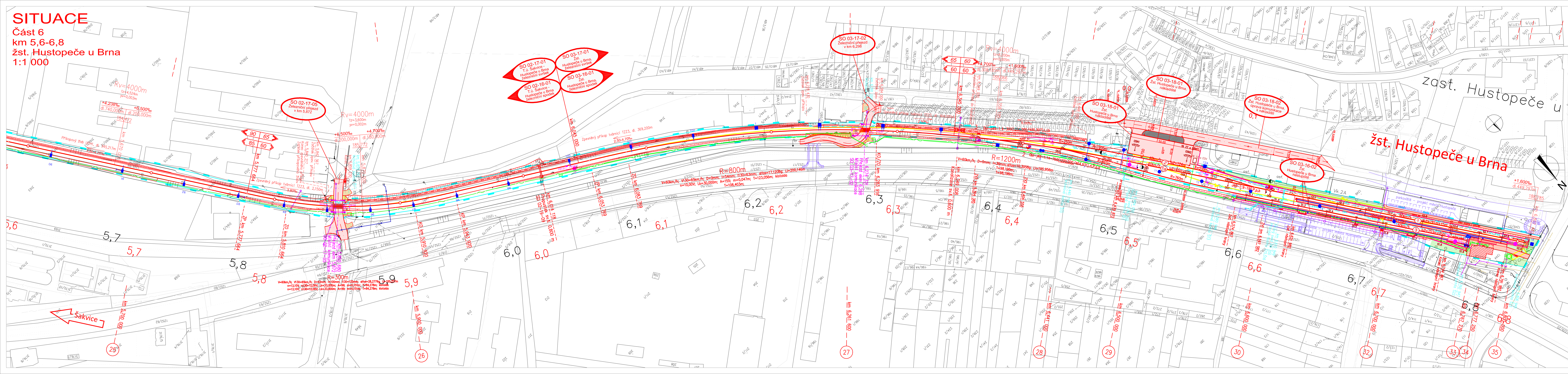


SITUACE
Část 6
km 5,6-6,8
žst. Hustopeče u Brna
1:1 000



- LEGENDA BAREVNÉHO ROZLIŠENÍ PS A SO
- STÁVAJÍCÍ KOLEJE, KOMUNIKACE A OBJEKTY
 - NOVÉ KOLEJE, KOMUNIKACE A OBJEKTY
 - PODPLOVHOVÉ ODVODNĚNÍ KOLEJISTÉ
 - TRAKČNÍ VEDENÍ
 - ZABEZPEČOVACÍ ZAŘÍZENÍ A ROZVODY
 - SDĚLOVACÍ ZAŘÍZENÍ A ROZVODY
 - SILNOPROUDÉ ZAŘÍZENÍ A ROZVODY
 - PLYNOVODY
 - VODOVODY
 - KANALIZACE
 - VEGETAČNÍ ÚPRAVY
 - PHS, IPO
 - DEMOLICE A DEMONTÁŽE
- LEGENDA OSTATNÍ
- HRANICE K. Ú.
 - HRANICE OBVODU DRÁHY - POZEMEK ČD, a.s.
 - HRANICE OBVODU DRÁHY - POZEMEK SŽDC
 - KATASTRÁLNÍ MAPA
 - PARCELNÍ ČÍSLO
 - NAVAZUJÍCÍ STAVBY
 - STÁVAJÍCÍ SÍTĚ DRAŽNÍ
 - STÁVAJÍCÍ SÍTĚ MIMODRAŽNÍ

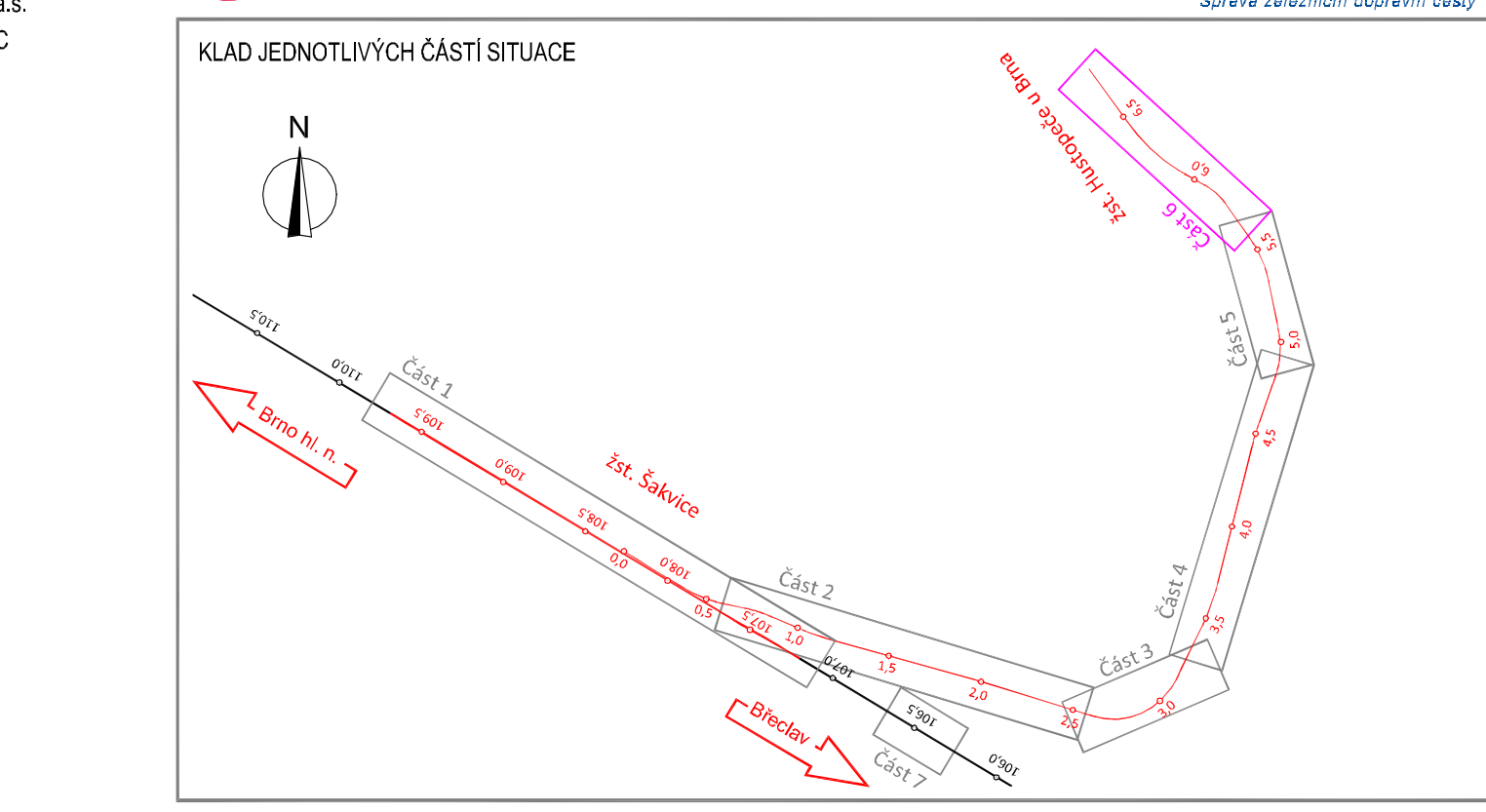
- LEGENDA SÍTĚ DRAŽNÍCH
- zabezpečovací kabely
 - sdělovací kabely
 - NN kabely
 - vodovod
 - kanalizace
- LEGENDA STÁVAJÍCÍCH SÍTĚ MIMODRAŽNÍCH
- sdělovací kabely
 - sdělovací nadzemní vedení
 - NN kabely
 - NN nadzemní vedení
 - VN nadzemní vedení
 - VVN nadzemní vedení
 - vodovod
 - kanalizace
 - kanalizace jednotná
 - kanalizace splasková
 - kanalizace dešťová
 - NTL plynovod
 - STL plynovod
 - VTL plynovod

- ŽELEZNIČNÍ SPODEK
- podélné tratě stávající
 - podélné tratě nové
 - přechod tratí pod koleji
 - příčné svody
 - dešťová kanalizace
 - osa zpevněného příkopu
- ŽELEZNIČNÍ SVRŠEK
- kolej stávající
 - kolej demontovaná
 - kolej rekonstruovaná
 - výmět a vložení stávající koleje
 - směrová a výšková úprava stávající koleje

- NÁSTUPIŠTĚ
- zpevněná plocha nástupiště
 - ostatní zpevněné plochy pro cestující
- PŘEJEZDY A KOMUNIKACE
- koe vozovky (asfaltový kryt)
 - koe vozovky (penetrační makadami)
 - chodník

TABULKA VÝHYBEK

Číslo	Stavění	Druh konstrukce	Soustava kol. příkru	Úhel obočení	Poměr délky	Transformace	Typ výhybek	Značný prázek	Směr obočení	Přímá st. zar. (m)	Druh prázek	EOV	Poznamka
1	km 6,597 582	J	49	1:9	190				P	P	P	P	
2	km 6,404 555	Obi	49	1:14	760	(1200,000/464,931)	Z		P	P	P	P	
3	km 6,364 385	Obi	49	1:9	300	(1200,000/400,307)			P	L	I	P	EOV



DOKUMENTACE PO PŘÍPOMÍNKÁCH

REVIZE Č.	DATUM	ZMĚNA	ČÍSLO SOUPRAVY:

SUDOP BRNO, spol. s r.o.
Kounicova 26
611 36 Brno

OBJEDNATEL:	SŽDC, s.o., Dílčedělné 1003/7, 110 00 Praha 1 Stavební správa východ (organizační jednotka)	tel.: +420 972 625 804 E-mail: sudop@sudop-brno.cz
PROFESNÍ SKUPINA:	11 KOLEJE	VEDOUcí PROF. SKUPINY Ing. Petr Rotschein Ing. Jiří Molák
ODPOVĚDNÝ PROJ. ZAKÁZKY	ODPOVĚDNÝ PROJ. PS, SO Ing. Lubomír Benčík	NAVRHL. VYPRACOVAN Ing. Tomáš Řeháček
KRAJ:	Jihomoravský	POVĚŘENÝ OÚ: Hustopeče
Modernizace a elektrizace trati Šakvice - Hustopeče u Brna Železniční svršek a spodek, Nástupiště, Železniční přejezdy, Komunikace		KONTROLOVAL Ing. Petr Rotschein
Stavba - Část 6 - km 5,6-6,8 - žst. Hustopeče u Brna		STUPĚN: Přípravná dokumentace ZAK. ČÍSLO 15062-01-0716 MĚŘÍTKO 1:1 000 POČET FORMÁTŮ 8 A4 DATUM: 08/2016 ČÁST D.4.1 D.4.3, D.4.7